



**Нельзя переходить пути
в неподобающем месте!**



**Проезд на крышах и подножках поездов –
может стоить жизни!**



ПРАВИЛА поведения на железной дороге

Правила поведения на железной дороге



Не пытайтесь проехать железнодорожные переезды при закрытом шлагбауме или показании красного сигнала светофора переездной сигнализации!



Школьники не ходите по краю пути опасно!



Железнодорожная колея не место для прогулок



Запрещено сидеть на крае платформ, для отдыха пользуйтесь специально отведенными местами!



Запрещено находиться на крышах вагонов, напряжение контактной сети опасно для жизни!



Запрещено сидеть на крае платформ, для отдыха пользуйтесь специально отведенными местами!



выходить из вагонов только в сторону посадочной платформы



Никогда не ходите по железнодорожным путям! Лицам в нетрезвом состоянии запрещено находиться в зоне железнодорожных путей!



Переходить железнодорожные пути можно только в установленных местах, пользуясь переходами, пешеходными мостами, туннелями



во время движения поезда не открывайте двери вагона



Невнимательность на пешеходном переходе приводит к несчастным случаям



Никогда не подлезайте под вагоны и не перелезайте через автосцепки для прохода через путь на станциях и перегонах!



Стоять на перроне или проходить вдоль железнодорожного полотна следует не ближе 5 метров от крайнего рельса



Запрещено выпрыгивать на ходу поезда, открывать двери тамбуров, проезжать на подножках и переходных площадках вагонов





Помните, что 98,7 % случаев травматизма на железных дорогах происходит с лицами, виновными в нарушении общественного порядка и правил безопасности на объектах железнодорожного транспорта. Соблюдайте правила личной безопасности!



Не пытайтесь переходить железнодорожные переезды при закрытом (закрывающемся) шлагбауме или показании красного сигнала светофора переездной сигнализации.



Никогда не подлезайте под вагоны и не перелезайте через автосцепки для прохода через путь на станциях и перегонах.

Никогда не ходите по железнодорожным путям!

Не заходите на железнодорожные мосты и в тоннели, если они не оборудованы специальными дорожками для пешеходов.

Проходить вдоль железнодорожного полотна следует не ближе 5 метров от крайнего рельса.



Переходить железнодорожные пути можно только в установленных местах, пользуясь переездами, пешеходными мостами, тоннелями.



На станциях, где мостов и тоннелей нет, переходите пути по пешеходному настилу, в местах, где установлены указатели «Переход через пути».

И не забывайте - выигрывая минуту, можете потерять жизнь!!

Правила поведения на железнодорожном транспорте

Факты из жизни железной дороги — прочитайте своим детям



Тормозной путь поезда составляет порядка 1 км. Даже если машинист очень захочет, он не сможет мгновенно остановить состав. Именно поэтому опасно перебегать через железнодорожные пути в непредусмотренных для этого местах.



Рельсы одинаково скользкие и летом, и зимой. Если вам все-таки необходимо перейти через пути, ни в коем случае не наступайте на них и пересекайте пути только под прямым углом и убедившись в отсутствии приближающегося поезда.



Уровень шума в наушниках может превышать 100 децибел. На железной дороге услышать приближение поезда гораздо важнее, чем музыку. Это может спасти вашу жизнь.



Минимальное расстояние от окна поезда до сооружений на улице — 72 см. Не высовывайтесь в окно: столкновение с наружным предметом даже на невысокой скорости нанесет вам тяжелую травму.

Правила поведения на железнодорожном транспорте

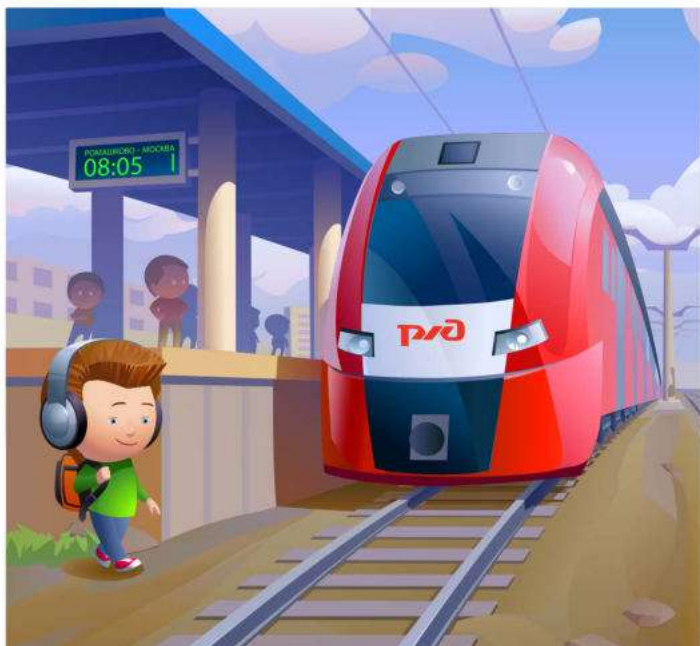
Факты из жизни железной дороги — прочитайте своим детям



Тормозной путь поезда составляет порядка 1 км. Даже если машинист очень захочет, он не сможет мгновенно остановить состав. Именно поэтому опасно перебегать через железнодорожные пути в непредусмотренных для этого местах.



Рельсы одинаково скользкие и летом, и зимой. Если вам все-таки необходимо перейти через пути, ни в коем случае не наступайте на них и пересекайте пути только под прямым углом и убедившись в отсутствии приближающегося поезда.



Уровень шума в наушниках может превышать 100 децибел. На железной дороге услышать приближение поезда гораздо важнее, чем музыку. Это может спасти вашу жизнь.



Минимальное расстояние от окна поезда до сооружений на улице — 72 см. Не высовывайтесь в окно: столкновение с наружным предметом даже на невысокой скорости нанесет вам тяжелую травму.

Правила твоей безопасности



Проезд на крышах и подножках поездов — может стоить жизни!



Платформа — не место для игр!



Нельзя переходить пути в неполюженном месте!



Плеер и железная дорога — несовместимы!

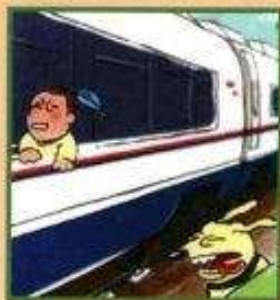


Приближаться к проводам меньше чем на 2 метра — смертельно опасно!

РЕБЯТА, ПОМНИТЕ!



Переходи железнодорожные пути только по пешеходным переходам, мостам и тоннелям!



Не высовывайся из окон вагонов и дверей тамбуров!



Не используй наушники и мобильные телефоны при переходе через железнодорожные пути!



Не переходи железнодорожные пути на красный свет светофора!



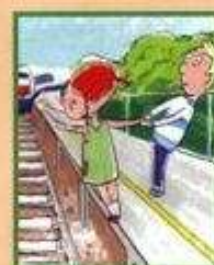
Не пытайся проникнуть на пассажирскую платформу и железнодорожные пути в неустановленном месте, светофора!



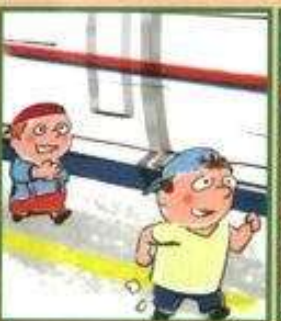
Не ходи по железнодорожным путям!



Не подлезай под пассажирскими платформами и железнодорожным подвижным составом! Не перелезай через автосцепные устройства между вагонами!



Не заходи за линию безопасности у края пассажирской платформы!



Не прыгай с пассажирской платформы на железнодорожные пути!



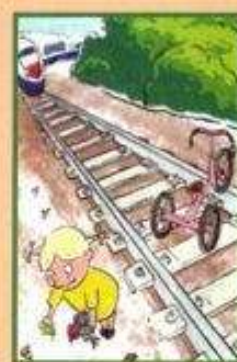
Не поднимайся на опоры и специальные конструкции контактной сети и воздушных линий и искусственных сооружений!



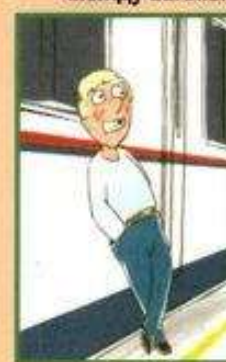
Не поднимайся на крыши вагонов поездов!



Не приближайся к оборванным проводам.



Не оставляй на железнодорожных путях посторонние предметы!



Не прислоняйся к стоящим вагонам!



Не препятствуй автоматическому открытию/закрытию дверей вагонов!

**Железная дорога является зоной повышенной опасности!
Хождение по путям строго запрещено!**

Ребята! Будьте осторожны и строго соблюдайте правила безопасности, находясь на объектах железнодорожного транспорта.

Памятка изготовлена в рамках муниципальной программы «Комплексные меры по профилактике правонарушений на территории Уссурийского городского округа» при участии Линейного отдела МВД на станции Уссурийск.



ПРАВИЛА ПОВЕДЕНИЯ НА ЖЕЛЕЗНОЙ ДОРОГЕ



Железная дорога – не место для игр!



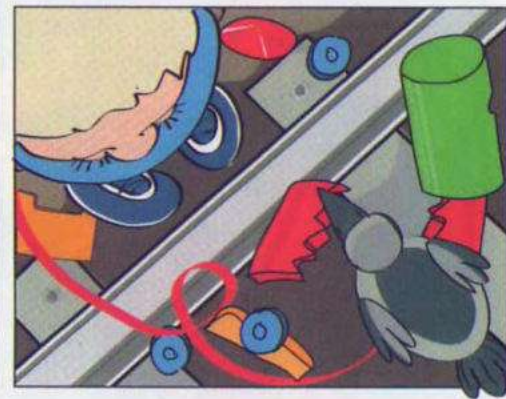
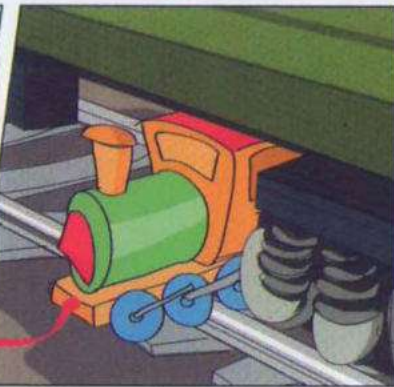
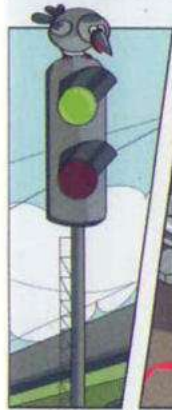
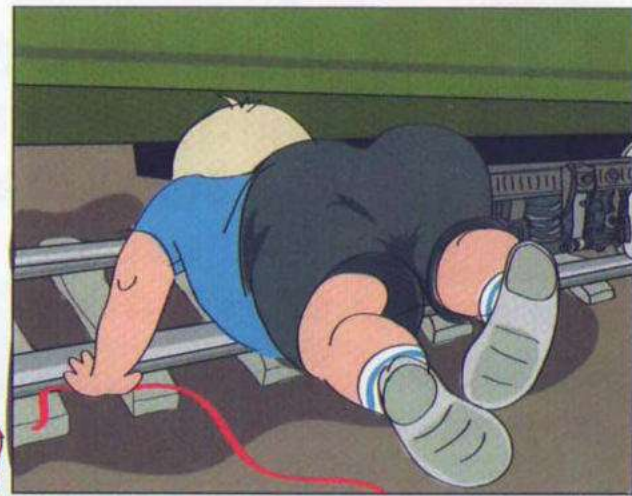
Сними наушники и капюшон при переходе железнодорожных путей!
Они мешают заметить поезд!

ЗАПРЕЩАЕТСЯ:

1. Ходить по железнодорожным путям и перебегать через железнодорожные пути перед близко идущим поездом;
2. Переходить железнодорожные переезды при закрытом шлагбауме или показании красного сигнала светофора переездной сигнализации;
3. Подлезать под вагоны и перелезать через автосцепки для прохода через путь;
4. Проходить вдоль железнодорожного пути ближе 5 метров от крайнего рельса;
5. Вблизи железнодорожных путей находиться в наушниках, разговаривать по мобильному телефону;
6. Подниматься на опоры, на крышу вагонов и локомотивов, прикасаться к электропроводам;
7. Заходить в вагон и выходить из вагона на ходу поезда;

Играть и бегать рядом с железнодорожными путями очень опасно!

Еще опаснее съезжать на санках или лыжах **по склонам** в сторону железной дороги.



Даже если очень спешишь, не подлезай под стоящий поезд и не перелезай через сцепку между вагонами.

Состав **может тронуться** в любой момент, и ты будешь ранен или погибнешь.